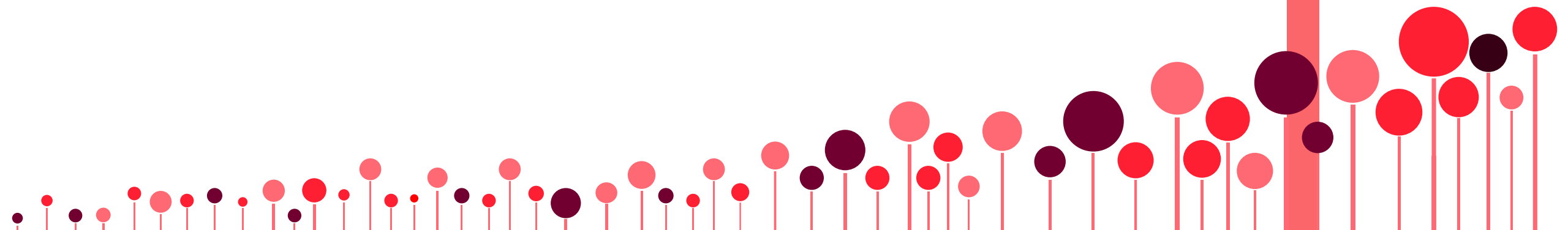
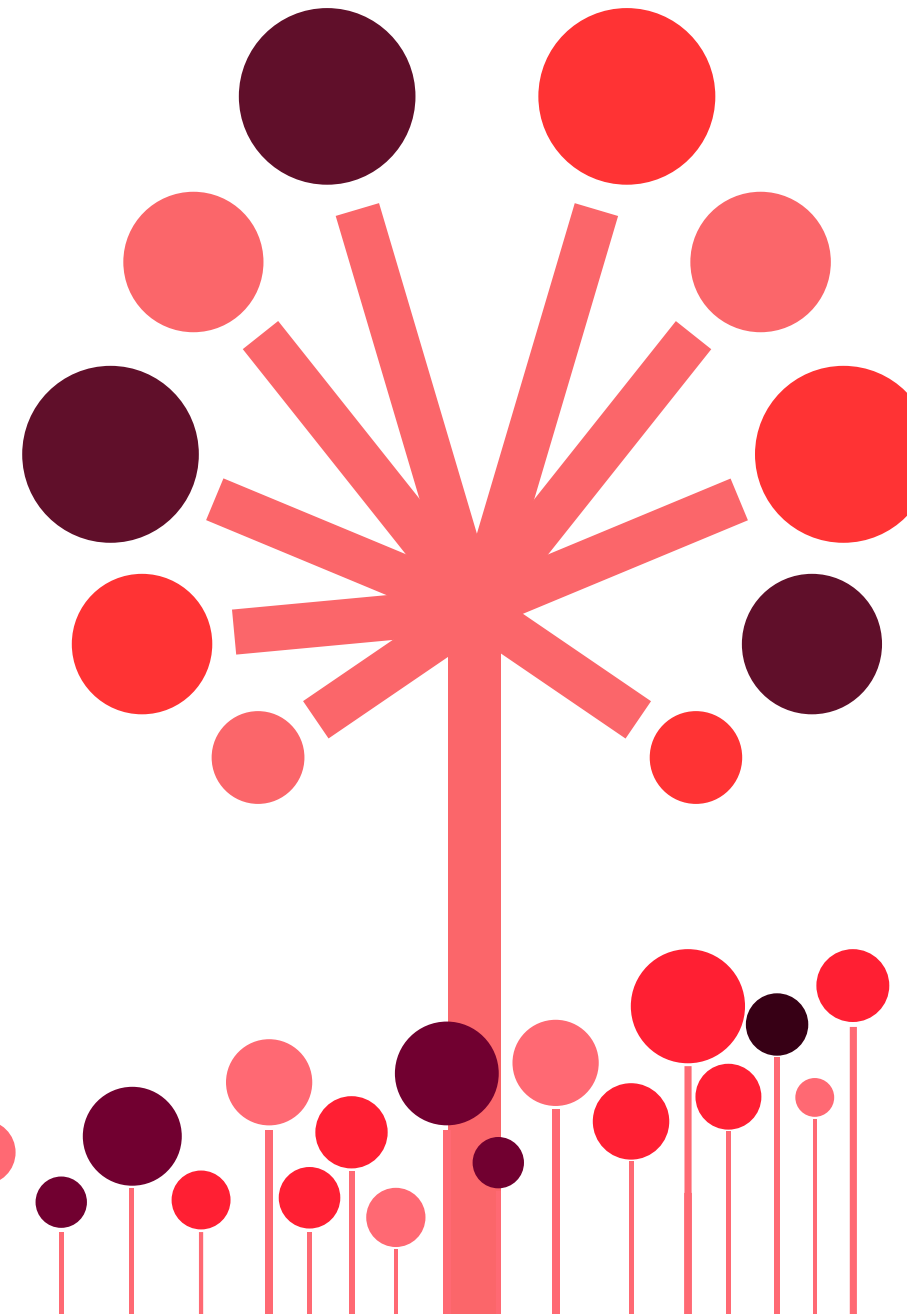




2024  
**MEDIA-  
TIEDOT**

VAIKUTTAVIIN MAINOSRATKAISUIHIN



# Erikoisratkaisut

## RBS-ohjelmayhteistyö

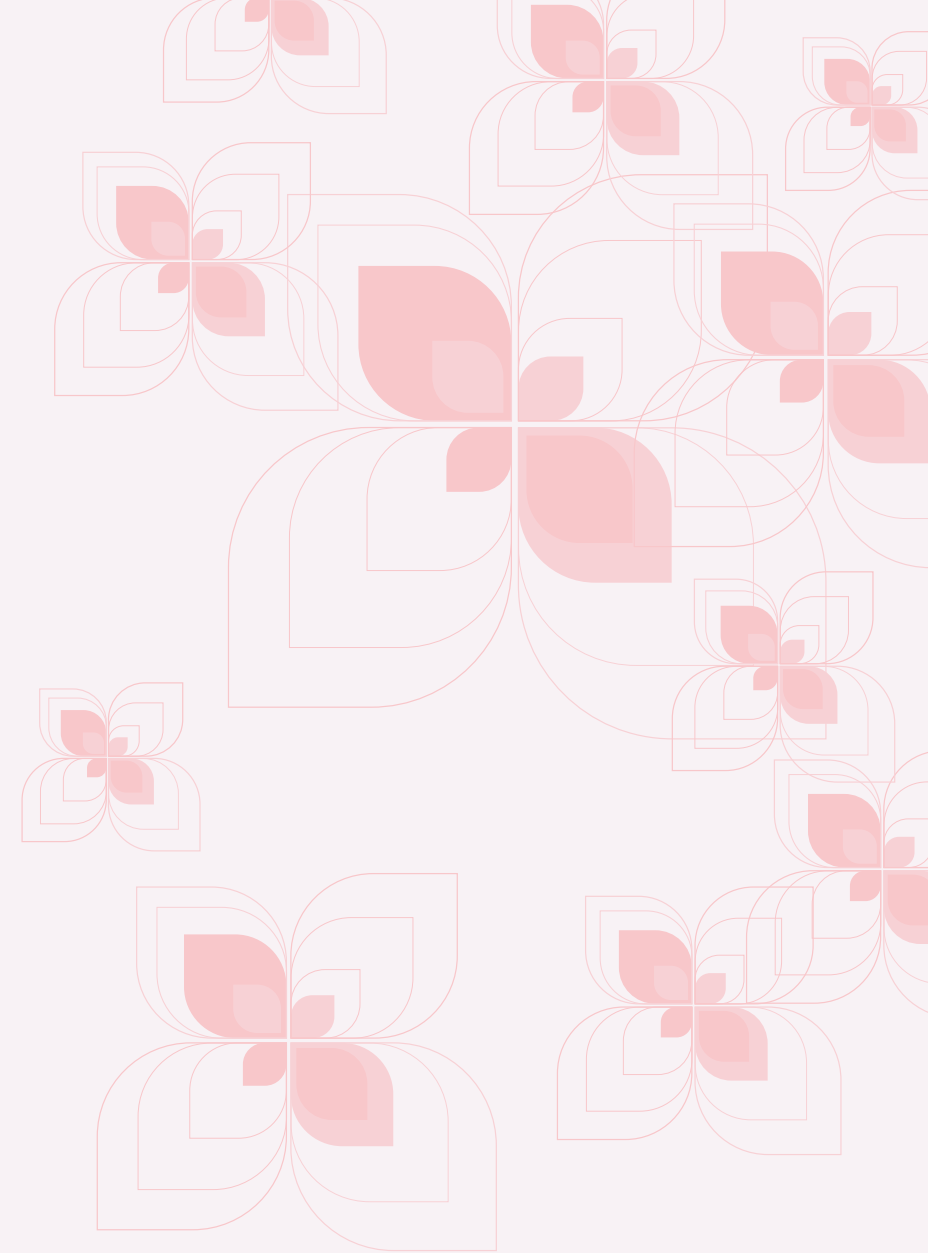
RBS-ohjelmayhteistyö on ohjelmayhteistyötunnistenäkyvyyttä, joka toteutetaan kelluvasti useiden eri ohjelmien yhteydessä, valituilla kanavilla ja valittuna kampanja-aikana. RBS-ohjelmayhteistyö buukataan kaikkien kanavien osalta samaan kampanjaan.

MTV määrittää RBS-ohjelmayhteistyöhön sisällytettävät ohjelmat. Ohjelmat ovat lähtökohtaisesti ulkomaista ja kotimaista draamaa, elokuvia, lifestyle-ohjelmia, komedioita sekä realitya. Tunnisteita ei sijoitella kohderyhmäkaupalta suljettuihin ohjelmiin, urheiluun, mainosrahoitteisiin ohjelmiin (AFP) eikä MTV:n määrittelemiin ilmiöohjelmiin. Uutis- ja ajankohtaisohjelmia sekä lastenohjelmia ei saa sponsoroida. MTV määrittää RBS-ohjelmayhteistyössä mukana olevien ohjelmien kumppanimäärän.

Kampanjalle myönnetään yksi yhteinen kontaktitakuu asiakkaan valitsemassa ostokohderyhmässä. Tarkat kontaktitakuun myöntämisperusteet löytyvät myyntiehdoista.

Hinnastosta löytyvät kanavittain kohderyhmäkohtaiset RBS-ohjelmayhteistyön 30 sekunnin brutto-CPP- ja CPT-hinnat päiväjaon mukaan indeksikaudella 100. Bruttohinnat ovat 15 % kanavaostamisen kohderyhmäkaupan bruttohintoja edullisempia. Hinta määräytyy tv-mainosten pituuskerrointaulukon mukaan (5 s kerroin 0,3 ja 10 s kerroin 0,5).

Valtakunnallisen tv-mainonnan kausi-indeksit ja pituuskerroimet löydät sivulta 7.



# Erikoisratkaisut

## RBS-ohjelmayhteistyö

### Mediaelementit ja sijoittelupohjat

Ohjelmayhteistyön mediaelementtien sijoittelu ohjelmasisällön välittömässä läheisyydessä mahdollistaa tunnisteille korkean huomioarvon.

MTV määrittelee käytössä olevat sijoittelupohjat, eli millaista tunniste yhdistelmää kampanjassa käytetään.

Asiakas valitsee kampanjassa käytettävän sijoittelupohjan, sekä mitä pituutta kussakin tunnisteessa käytetään. 10 s ja 5 s tunnisteiden välille ei voi määrittää erillistä suhdetta jossa tunnisteita ajetaan, vaan tunnisteita ajetaan kappalemääräisesti samassa suhteessa.

MTV:llä on oikeus tarvittaessa hyödyntää kampanjan takuuttamiseen kaikkia alku-, loppu- ja jatkuu-tunnistepaikkoja sekä sijoittelupohjan 1 että 2 kampanjoissa.

RBS-ohjelmayhteistyökampanjaan voi toimittaa korkeintaan neljä (4) eri aineistoa.

### Mediaelementit

- alkutunniste 5 s tai 10 s, sijainti ennen ohjelman alkua
- jatkuu1-tunniste 5 s, sijainti kiinni ohjelmassa juuri ennen katkolle menoa
- jatkuu2-tunniste 5 s, sijainti kiinni ohjelmassa katkolta ohjelmaan palattaessa
- lopputunniste 5 s tai 10 s, sijainti lopputekstien jälkeen ohjelman päättyessä

### Sijoittelupohjat

- 1) alkutunniste + jatkuu1 + jatkuu2 + lopputunniste
- 2) alkutunniste + lopputunniste

# Erikoisratkaisut: RBS-ohjelmayhteistyö, hinnasto 2024

30 sekunnin bruttohinnat indeksikaudella 100

RBS-OHJELMAYHTEISTYÖ		mtv3		mtv sub		mtv ava	
KOHDERYHMÄ	KOKO (000)	CPT-HINTA		CPT-HINTA		CPT-HINTA	
		PRIME €	OFF PRIME €	PRIME €	OFF PRIME €	PRIME €	OFF PRIME €
3+	5 392	8,61	5,56	14,09	5,86	7,22	3,74
naiset 3+	2 726	15,19	9,23	33,71	15,93	11,63	5,80
miehet 3+	2 666	20,47	13,96	24,33	9,25	-	-
25-54	2 086	34,43	24,04	32,19	15,48	26,61	16,79
25-64	2 801	20,54	14,69	20,79	11,08	14,35	8,35
35-64	2 087	23,58	17,35	23,87	12,87	15,76	9,16
POP	2 802	13,56	8,25	22,45	10,37	11,77	5,22

RBS-OHJELMAYHTEISTYÖ		mtv3		mtv sub		mtv ava	
KOHDERYHMÄ	KOKO (000)	CPP-HINTA		CPP-HINTA		CPP-HINTA	
		PRIME €	OFF PRIME €	PRIME €	OFF PRIME €	PRIME €	OFF PRIME €
3+	5 392	464	300	760	316	389	201
naiset 3+	2 726	414	252	919	434	317	158
miehet 3+	2 666	546	372	649	247	-	-
25-54	2 086	718	502	672	323	555	350
25-64	2 801	575	411	582	310	402	234
35-64	2 087	492	362	498	269	329	191
POP	2 802	380	231	629	291	330	146



**CPT (cost per thousand)** Kontaktihinta per tuhat katsojaa

**CPP (cost per point)** Kontaktihinta yhtä TRP-yksikköä kohden

**TRP (target rating point)** Kampanjan mainoskatkojen keskiarvojen summa kohderyhmässä. TRP on sama asia kuin kontakti, mutta suhdelukuna ilmaistuna.

Kohderyhmien koot: Tilastokeskus, väestötiedot 31.12.2022

# Erikoisratkaisut

## RBS-ohjelmayhteistyö

### RBS-ohjelmayhteistyön tunnisteiden sisältöön liittyvät säännöt

Tunnisteen sisältöä koskevat eri ohjeet kuin katkomainontaa, ja tunnisteiden tulee noudattaa ohjelmayhteistyötunnisteille annettuja ohjeita. Pääkohdat näissä ovat:

- ❖ Tunnisteissa ei saa käyttää mainonnallisia ilmaisuja, kuten tuotekuvauksia, tuoteominaisuuksien luettelua, myyntiväittämiä, tuotemerkin laatua tai tehokkuutta osoittavia viittauksia, iskulauseita, ostokehoituksia tai muita aktivointeja, hintoja jne. Itse tuotteen tai palvelun voi näyttää.
- ❖ Tunnisteessa pitää ilmetä kumppanin liittyminen ohjelmaan (esim. ”yhteistyössä”, ”sponsored by”, ”ohjelman tarjoaa”).
- ❖ Internet-osoitteet ovat sallittuja. Puhelinnumeroita ei saa näyttää.
- ❖ Tunniste ei voi olla katkomainonnassa käytettävä televisiomainos. Mikäli tunnisteessa käytetään televisiomainoksesta leikattua tai editoitua materiaalia, on huomioitava, että kyseistä televisiomainosta ei voi ohjelmayhteistyön aikana ajaa mainoskatkokampanjassa.

Hyväksyttämällä tunnisteen sisältö MTV:llä ennen sen toimitusta (Spotgaten kautta) voidaan varmistaa, että sisältö on lainmukainen.

Hyväksyttäminen onnistuu toimittamalla tunnisteen suunnitelma, käsikirjoitus, raakaversio tai valmis tunniste osoitteeseen [video@mtv.fi](mailto:video@mtv.fi)

# Kampanjoiden ostaminen

## Päivänosat

Kanavilla on käytössä kaksi päiväosaa: prime time ja off prime time. Päivänosa on ohjeellinen MTV3, MTV Sub ja MTV Ava -kanavilla ja määräytyy oheisen taulukon mukaisesti ohjelman alkamisajan mukaan.

Ostohetkellä MTV Total TV Vaivaton -tuotteella on käytössä vain yksi päiväosa.

DAYPART	MA-SU
Prime	klo 18:00–23:59
Off prime	klo 00:00–17:59

## Kontaktitakuu ja kontaktitakuurajat

MTV myöntää kontaktitakuun kampanjoille, jotka täyttävät voimassa olevat myyntiehdot ja määritellyt TRP-takuurajat. Kontaktitakuulla kampanjalle taataan ostohetken ennustettu kontaktimäärä ja kampanjalla on kokonaistakuu. Kampanjalle myönnetään kontaktitakuu asiakkaan valitsemassa kohderyhmäkaupalla myytävässä kohderyhmässä. Takuurajat poikkeavat toisistaan kanavittain, paketeittain ja kokonaan ohjelmaostamisella ja/tai kohderyhmähintaisella ohjelmaostamisella ostetuissa kampanjoissa. Oheisten taulukoiden mukaan sovelletaan kullekin kampanjatyypille erikseen ilmoitettuja kontaktitakuurajoja.

RBS-ohjelmayhteistyössä koko kampanjalla on yksi yhteinen kontaktitakuu kampanjan kohderyhmässä.

## Myyntikaudet

Tv-kanavat avataan myyntiin kausittain seuraavasti

KAUSI (PVM)	VIIKOT	AVATAAN MYYNTIIN
1.1.–3.3.2024	1–9	20.11.2023
4.3.–5.5.2024	10–18	22.1.2024
6.5.–30.6.2024	19–26	18.3.2024
1.7.–25.8.2024	27–34	27.5.2024
26.8.–3.11.2024	35–44	22.7.2024
4.11.–31.12.2024	45–52	23.9.2024

PAKETEITTAIN, TRP	
MTV Total TV Vaivaton	80
MTV Total TV Muokattava	80
MTV Vaivaton	80

KOKONAAN KIINTEÄLLÄ OSTETUT KAMPANJAT, TRP	
MTV3	25
MTV Sub	10
MTV Ava	5

KANAVITTAIN, TRP	
MTV3	50
MTV Sub	20
MTV Ava	10

*Tarkat kontaktitakuun myöntämisperusteet löytyvät myyntiehdoista*

# Kampanjoiden ostaminen

## Kausi-indeksit

Mainosesityksen indeksi määräytyy ohjelman esityspäivän mukaan. MTV:n tv-kanavilla tapahtuvaan kampanjointiin sovelletaan kausi-indeksejä oheisen taulukon mukaisesti. Kausi-indeksit koskevat kaikkia ostotapoja kanava- ja pakettiostamisessa sekä RBS-ohjelmayhteistyössä, sekä kaikkia kampanjassa mukana olevia kanavia.

KAUSI (PVM)	KAUSI (VKO)	INDEKSI
1.1.–28.1.2024	1–4	80
29.1.–31.3.2024	5–13	105
1.4.–23.6.2024	14–25	120
24.6.–4.8.2024	26–31	85
5.8.–3.11.2024	32–44	120
4.11.–22.12.2024	45–51	115
23.12.–31.12.2024	52	80

*MTV Oy pidättää oikeuden kausi-indeksimuutoksiin*

## Pituuskertoimet

Kaikkien ostotapojen ohjelmille tai kontakteille on määritelty 30 sekunnin valtakunnallinen hinta. Muun pituisten mainosesitysten hinta saadaan kertomalla 30 sekunnin hinta oheisen taulukon pituuskertoimilla.

Mainosesitysten hinta määräytyy viiden sekunnin porrastuksen mukaisesti, jolloin välisekuntien hinta lasketaan seuraavan, ylöspäin pyöristetyn viiden sekunnin mukaan. Esimerkiksi 16 sekunnin spotti hinnoitellaan 20 sekunnin kertoimen mukaisesti.

SEKUNTIA	KERROIN	SEKUNTIA	KERROIN	SEKUNTIA	KERROIN
5	0,3	45	1,5	85	2,8
10	0,5	50	1,7	90	3
15	0,7	55	1,8	95	3,2
20	0,8	60	2	100	3,3
25	0,9	65	2,2	105	3,5
30	1	70	2,3	110	3,7
35	1,2	75	2,5	115	3,8
40	1,3	80	2,7	120	4